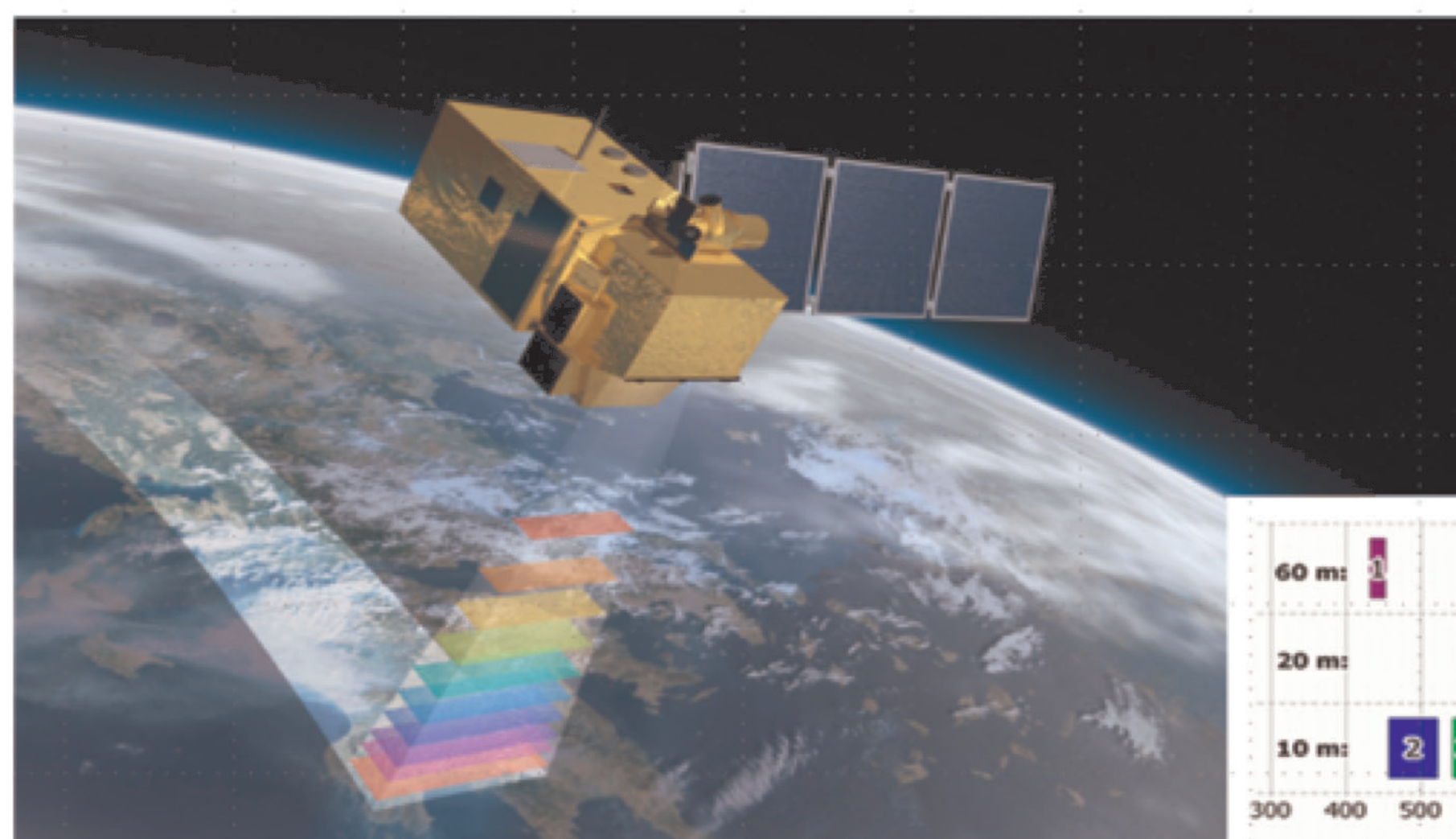
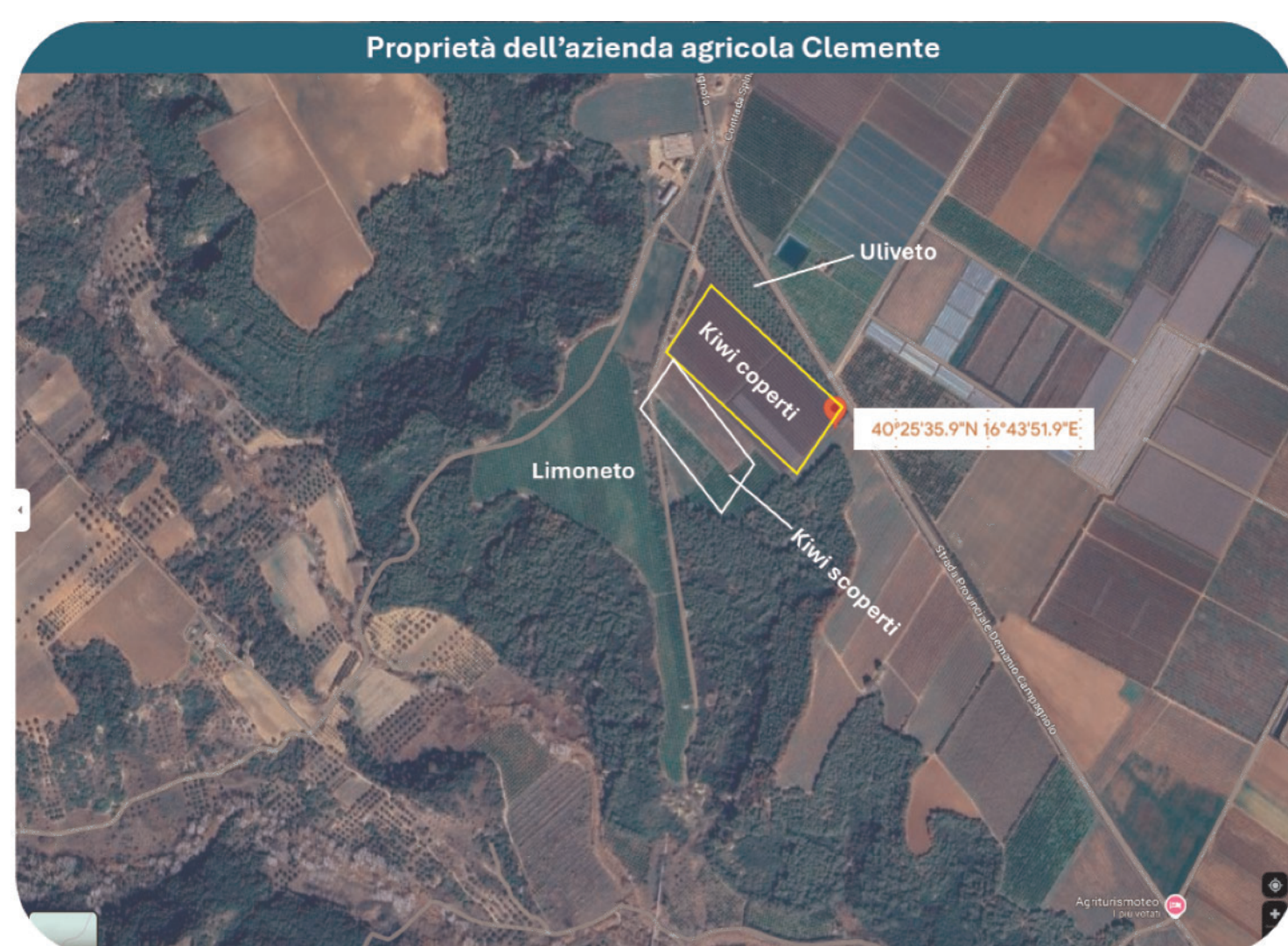


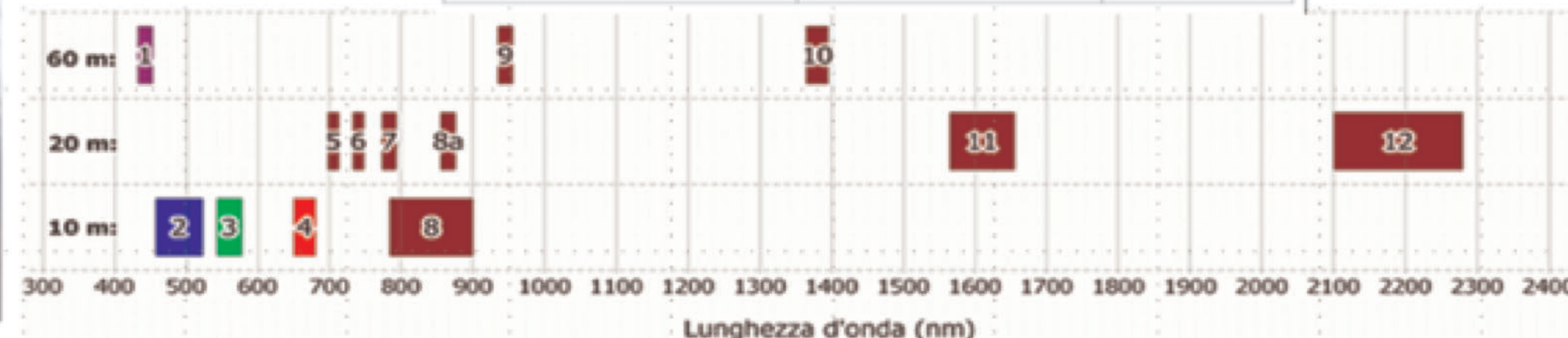
SEMINARIO CONCLUSIVO PROGETTO SM@RT IRRI.FERT

SM@RT IRRI.FERT - Sviluppo sperimentale di una piattaforma pilota flessibile di Smart Farming per la gestione dell'irrigazione e della fertilizzazione

**Mercoledì 18 Dicembre 2024 - dalle ore 9,30 alle ore 13,00
Sala ALSIA - CRMA - S.S. Jonica 106 km 448,2 - Metaponto (MT)**



Sentinel-2 Bands	Central Wavelength (µm)	Resolution (m)
Band 1 - Coastal aerosol	0.443	60
Band 2 - Blue	0.490	10
Band 3 - Green	0.560	10
Band 4 - Red	0.665	10
Band 5 - Vegetation Red Edge	0.705	20
Band 6 - Vegetation Red Edge	0.740	20
Band 7 - Vegetation Red Edge	0.783	20
Band 8 - NIR	0.842	10
Band 8A - Vegetation Red Edge	0.865	20
Band 9 - Water vapour	0.945	60
Band 10 - SWIR - Cirrus	1.375	60
Band 11 - SWIR	1.610	20
Band 12 - SWIR	2.190	20



OBIETTIVO E CONTENUTI

Il Progetto si concentra su due problematiche, trasversali alle filiere produttive, di grande impatto sulla redditività e sulla sostenibilità: irrigazione e fertilizzazione. La finalità è garantire alle imprese agricole la riduzione dei costi di produzione ed una migliore performance ambientale, attraverso lo sviluppo di applicazioni innovative di agricoltura di precisione (AdP).

PROGRAMMA

SALUTI

Dr. Francesco Cellini - Dirigente - Area Ricerca, Formazione e Servizi Avanzati ALSIA – CRMA.

INTRODUCE E MODERA

Dr. Pasquale D. Grieco - Resp. Unità di Fitopatologia - Area Ricerca, Formazione e Servizi Avanzati ALSIA – CRMA.

RELATORI

Prof.ssa Paola D'Antonio - DAFE - Università Degli Studi Della Basilicata.

- La cerealicoltura nel mediterraneo d'Europa: macchine e tecnologie per la qualità e tutela del Made in Italy.

Dr. Domenico Conte - Divisione Sviluppi SW e Ricerca Industriale TeRN/Digmat S.p.A.

- Realizzazione di un sistema di monitoraggio ed integrazione dati da remoto per l'analisi, la gestione e la protezione di colture di pregio, in un contesto di reti interoperabili.

Dr. Vito Manfredi - Area Servizi di Sviluppo Agricolo e dei Prodotti Agro Alimentari.

- Sito Web dedicato al Progetto.

Dr. Francesco Saverio Lopinto - Imprenditore Agricolo - Melfi (PZ).

- Applicazione di Buone pratiche di agricoltura di precisione nelle colture estensive.

DISCUSSIONE

CONCLUSIONE

Direttore ALSIA