


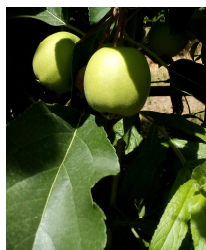



A cura del Servizio di Difesa Integrata dell'ALSIA, per l'applicazione della Difesa Integrata, ai sensi del D.Lgs. 150/2012, per l'utilizzo sostenibile dei pesticidi. Si precisa che per la difesa integrata obbligatoria è possibile utilizzare tutte le sostanze attive registrate per ciascuna avversità delle colture considerate. Le sostanze attive consigliate nel bollettino sono tra quelle indicate nei disciplinari di produzione integrata della Regione Basilicata. Le sostanze attive seguite dalla coccinella  sono autorizzate in agricoltura biologica




**Azienda
Agricola
Sperimentale
Dimostrativa
Bosco Galdo**

FRUTTIFERI



MELO: *maturazione.-post-raccolta*
Ticchiolatura (*Venturia inaequalis*): solo in presenza di sintomi, intervenire con bicarbonato di potassio 

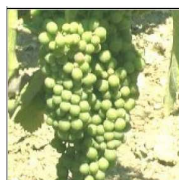
(1 giorno di intervallo di sicurezza) o sali di rame (7 gg di I.S.)  al fine di evitare infezioni secondarie.

Malattie da conservazione: (*Gloeosporium* spp., *Penicillium* spp., *Alternaria* spp, ecc): intervenire in pre-raccolta con pyraclostrobin + boscalid (t.c. 7 gg), fludioxonil (t.c. 3 gg), pyrimetanil+fludioxonil (t.c. 3 gg).

Cancri rameali (*Phomopsis* spp.,): dalla fase di inizio caduta foglie è possibile intervenire con sali di rame.

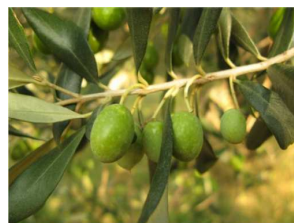
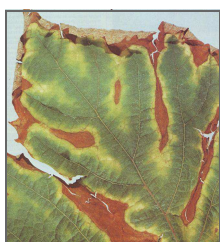
PERO: *post-raccolta*

Cancri rameali (*Phomopsis* spp.,): dalla fase di inizio caduta foglie è possibile intervenire con sali di rame.



VITE: *maturazione*

Mal dell'esca (*Fomitipora mediterranea*, *Phaeo-monniella chlamidospora*, *Phaeacremonium aleophilum*): segnalare le piante che presentano sintomi, per portarle separatamente in inverno, eliminando le parti colpite o l'intera pianta (se il marciume ha interessato tutto il ceppo).



OLIVO: *ingrossamento drupe-inizio invaiatura*

Scarsa produzione fruttifera soprattutto nelle aree di fondo-valle.

Mosca dell'olivo (*Dacus oleae*): catture in aumento. Si consiglia l'ispezione attenta del proprio oliveto per valutare la presenza di punture, uova, larve nelle drupe. Si osservano in genere limitati attacchi sulle drupe, nelle aree collinari.

Non si osservano invece attacchi nelle aree di fondo-valle dove peraltro la fruttificazione è molto scarsa.

La difesa larvicida, strategia fitoiatrica con criterio curativo, si basa su interventi chimici larvicidi al superamento della soglia di intervento dell'8-10% di infestazione attiva.

I tecnici dell'AASD Bosco Galdo sono disponibili all'osservazione di campioni di olive in laboratorio, per la determinazione della soglia di intervento.

ORTIVE

FAGIOLO

Per le varietà destinate alla raccolta della granella secca.

Ragnetto (*Tetranychus urticae*): se ne osserva la presenza. In caso di infestazioni, intervenire con irrigazioni sopra-chioma o con maltodestrina o sali di potassio degli acidi grassi (questi ultimi non ammessi dal disciplinare della Regione Basilicata), unici acaricidi registrati su fagiolo (entrambi con nessun giorno di Intervallo di Sicurezza).



Batteriosi (*Xanthomonas campestris pv. vesicatoria*), *Pseudomonas syringae*: intervenire con rameici in prevenzione.

ZUCCHINO

Peronospora (*Pseudoperonospora cubensis*): intervenire sulle colture più sviluppate preventivamente, in condizioni di elevata umidità con rameici dimetomorf, zoxamide cyazofamide. (tutti prodotti con 3 gg di I.S.).

Oidio (*Erysiphe cichoracearum*): alla comparsa dei primi sintomi, intervenire con zolfo (3 gg di I.S.), o bicarbonato di potassio (0 gg di I.S.), o bupirimate. (1 gg di I.S.).

Nottua gialla (*Helicoverpa armigera*): si osservano nuovi attacchi. Intervenire in caso di presenza diffusa con spinosad, emamectina-benzoato, clorantropolo, *Helicoverpa armigera* nucleopoliedrovirus (tutti prodotti con 3 gg di I.S.).

Villa D'Agri-Alsia							
Situazione attuale		Ultime 72 ore		Stagionale		Previsioni meteo	
Giornaliero		mercoledì 09	giovedì 10	venerdì 11	sabato 12	domenica 13	martedì 15
	Tempo	Precipitazioni		Temp.		Um. Rel.	Descrizione
		Prob. %	mm	Min °C	Max °C	%	
mercoledì 09		10	0	6,5	24,5	77	moderato
giovedì 10		10	0	9,5	25,2	76	moderato
venerdì 11		10	0	6,9	22,9	76	debole
sabato 12		10	0	7,9	24,2	75	debole
domenica 13		10	0	6,4	24	75	debole
lunedì 14		10	0	7	23,7	74	debole
martedì 15		10	0	6,6	24,2	74	moderato

I tecnici dell'AASD Bosco Galdo sono a disposizione per la determinazione degli indici di maturazione della frutta.