

FRUTTIFERI

MELO: *maturazione*

Marciumi (*Gloeosporium album*, ecc.):
periodi piovosi antecedenti la raccolta,



possono favorire marciumi che si potrebbero presentare durante la fase di post-raccolta. E' possibile intervenire in pre-raccolta con pyraclostrobin + boscalid (t.c. 7 gg), fludioxonil (t.c. 3 gg).



Cancri rameali (*Phomopsis* spp.): dalla fase di inizio caduta foglie è possibile intervenire con sali di rame.

PERO: *post-raccolta*

Cancri rameali (*Phomopsis* spp.): dalla fase di inizio caduta foglie è possibile intervenire con sali di rame.

OLIVO: *ingrossamento frutto- inizio invaiatura*

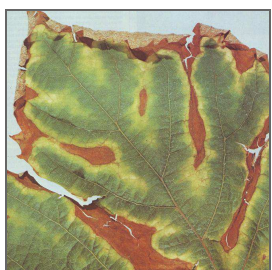
Mosca dell'olivo (*Dacus oleae*):
catture in diminuzione. Si consiglia l'ispezione attenta del proprio oliveto per valutare la presenza di punture, uova, larve nelle drupe.



Il controllo delle drupe in alcuni campi-pilota, ha evidenziato la presenza di punture fertili con larve. In caso di danno, effettuare la raccolta anticipata. I tecnici dell'AASD Bosco Galdo sono disponibili all'osservazione di campioni di olive in laboratorio.

VITE: *maturazione*

Mal dell'esca (*Fomitipora mediterranea*, *Phaeo-monilla chlamidospora*, *Phaeacremonium aleophilum*): segnalare le piante che presentano sintomi, per portarle separatamente in inverno, eliminando le parti colpite o l'intera pianta (se il marciume ha interessato tutto il ceppo).



ORTIVE

Azienda
Agricola
Sperimentale
Dimostrativa
Bosco Galdo

ZUCCHINO

Oidio (*Erysiphe cichoracearum*): intervenire alla comparsa dei primi sintomi con prodotti a base di tebuconazolo, myclobutanil, bupirimate. (formulati con t.c. di tre giorni).

FAGIOLO a maturazione secca

Batteriosi (*Pseudomonas syringae* pv *phaseolicola*): si osservano infezioni. Intervenire in prevenzione con solfato tribasico di rame (t.c. di tre giorni).

PEPERONE

Batteriosi (*Xanthomonas campestris* pv. *vesicatoria*): se ne osservano sintomi. Intervenire in prevenzione con solfato tribasico di rame (con tempo di carenza di tre giorni).

Cimice verde (*Nezara viridula*): intervenire con lambda-cialotrina (t.c. di tre giorni).

POMODORO

Peronospora (*Phytophthora infestans*) e altre crittogame: condizioni climatiche favorevoli alle malattie fungine: intervenire con solfato tribasico di rame, mandipropamide, in miscela con prodotti di copertura, oppure con azoxistrobin, propamocarb, cyazofamide (tutti questi prodotti hanno 3 giorni di tempo di carenza).








Tuta (*Tuta absoluta*): si osservano danni.

Nottua gialla (*Helicoverpa armigera*): intervenire in caso di presenza diffusa con deltametrina, spinosad, emamectina-benzoato, clorantprilprolo (con tempo di carenza di tre giorni).

Cimice verde (*Nezara viridula*): intervenire con tauvalinate o lambda-cialotrina (t.c. di tre giorni).

Stazione meteo Villa D'Agri-Alsia

Situazione attuale Ultime 72 ore Stagionale **Previsioni meteo**

	Giornaliero	Tempo	Precipitazioni		Temp.		Um. Rel.
			Prob. %	mm	Min °C	Max °C	%
	giovedì 11		50	0	9,6	21,3	83
	venerdì 12		10	0	11,6	22,9	76
	sabato 13		10	0	8,1	21,9	75
	domenica 14		17	0	8,6	21,2	81
	lunedì 15		40	0	10,4	21	83
	martedì 16		10	0	9,9	20,7	83
	mercoledì 17		10	0	8,9	22	76