

A cura del Servizio di Difesa Integrata dell'ALSIA, per l'applicazione della Difesa Integrata obbligatoria, ai sensi del D.Lgs. 150/2012, per l'utilizzo sostenibile dei pesticidi. Si precisa che nel caso della difesa integrata obbligatoria è possibile utilizzare tutti i principi attivi registrati per ciascuna coppia avversità/coltura. I principi attivi consigliati nel bollettino sono invece quelli indicati nei disciplinari di produzione integrata della Regione Basilicata.

**Agenzia
Lucana di
Sviluppo e
Innovazione in
Agricoltura**

**Azienda
Agricola
Sperimentale
Dimostrativa
Bosco Galdo**

MELO: *ingrossamento frutti*



Ticchiolatura (*Venturia inaequalis*): la coltura è nella fase di recettività alla malattia. L'ultima infezione, con alto rischio, si è avuta il 19 aprile. Da oggi sono previste piogge, con alto rischio di nuove infezioni. In caso di vegetazione non protetta si consiglia di rinnovare la copertura con metiram o dithianon o pyrimetanil o fluazinam.

Carpocapsa (*Cydia pomonella*): le catture si mantengono alte nella maggior parte dei campi-pilota.. E' iniziata l'ovideposizione, secondo il modello: intervenire con ovicidi.



PERO: *ingrossamento frutti*

Ticchiolatura (*Venturia inaequalis*): la coltura è nella fase di recettività alla malattia. L'ultima infezione si è avuta il 19 aprile. Da oggi sono previste piogge, con alto rischio di nuove infezioni. In caso di vegetazione non protetta si consiglia di rinnovare la copertura con metiram o dithianon o pyrimetanil o fluazinam.

Carpocapsa (*Cydia pomonella*): le catture si mantengono alte nella maggior parte dei campi-pilota.. E' iniziata l'ovideposizione, secondo il modello: intervenire con ovicidi.



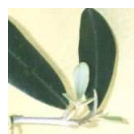
VITE : *grappolini differenziati- bottoni fiorali separati*

Oidio (*Uncinula necator*): alto rischio di infezioni. Previste ancora piogge ed infezioni. In previsione di pioggia, intervenire preventivamente o subito dopo la pioggia con zolfo, o meptyl-dinocap o metrafenone o quinoxifen o spiroxamina (tutti max 3 trattamenti).

Peronospora (*Plasmopara viticola*): alto rischio di infezioni: Previste ancora piogge. Intervenire in previsione di pioggia, preventivamente in alternativa con mancozeb, metiram, propineb, sali di rame, fosetil-Al + rame, dithianon, fluopicolide, iprovalicarb, valiphenal, famoxadone, fenamidone, pyraclostrobin, ciazofamide, zoxamide, amisulbrom.



OLIVO : ripresa vegetativa



Occhio di pavone (*Spilocaea oleaginea*): nei campi con presenza di varietà suscettibili alla malattia o situati in zone umide in cui la malattia si è presentata nell'annata scorsa, è possibile intervenire con prodotti a base di rame o dodina. Si ricorda che, dopo il trattamento con rame, si può manifestare un'azione defogliante a carico della sola vegetazione infetta che risulta eradicante la malattia.

La varietà Leccino è resistente alla malattia. Le infezioni che avvengono in tarda primavera, si manifestano dopo 2-3 mesi. E' però possibile rendere evidente subito la presenza della malattia attraverso la diagnosi precoce che consiste nell'immergere le foglie per 1-2 minuti in una soluzione di soda caustica al 5% riscaldata ad una temperatura di 50°C.

Rogna (*Pseudomonas siringae* pv. *savastanoi*):

I trattamenti con prodotti a base di rame sono efficaci anche contro questa batteriosi (oltre che contro la cercospora) per evitarne in questa fase la diffusione.

Xylella fastidiosa: in caso di ingiallimenti e disseccamenti sospetti, segnalarli al servizio fitosanitario regionale.






Consigli agronomici: predisporre alla bruciatura dei residui di potatura: verificare se negli anni si sono avuti molti disseccamenti dei rami.

Per chi ha seminato il favino, si ricorda che il periodo ottimale per l'interramento dello stesso è la piena fioritura.

In questo periodo piovoso è possibile distribuire sia i concimi "misto-organici" che organici previo interramento.

Stazione meteo Villa D'Agri-Alsia

Situazione attuale Ultime 72 ore Stagionale **Previsioni meteo**

	Tempo	Precipitazioni		Temp.		Um. Rel. %
		Prob. %	mm	Min °C	Max °C	
giovedì 03		88	15,5	10	17,7	83
venerdì 04		31	1,1	8,4	18,7	79
sabato 05		55	0,6	6,9	21,1	75
domenica 06		69	1,8	6,9	20,2	80
lunedì 07		90	5,3	8,2	20,5	82
martedì 08		89	5,7	7,8	22,1	75
mercoledì 09		58	6,7	9,1	22	78

Le previsioni sono rielaborazioni dei dati forniti da ilmeteo.it

http://www.alsia.it/opencms/opencms/Servizio/Bollettini/Agro/Alta_valle.html