



**Agenzia Lucana di Sviluppo  
e di innovazione in agricoltura**

Matera, via Annunziatella 64  
[www.alsia.it](http://www.alsia.it)

## **Agrometeorologia** *Per saperne di più*

L'Associazione Italiana di Agrometeorologia (AIAM) definisce l'agrometeorologia come "la scienza che studia le interazioni dei fattori meteorologici ed idrologici con l'ecosistema agricolo-forestale e con l'agricoltura intesa nel suo senso più ampio".

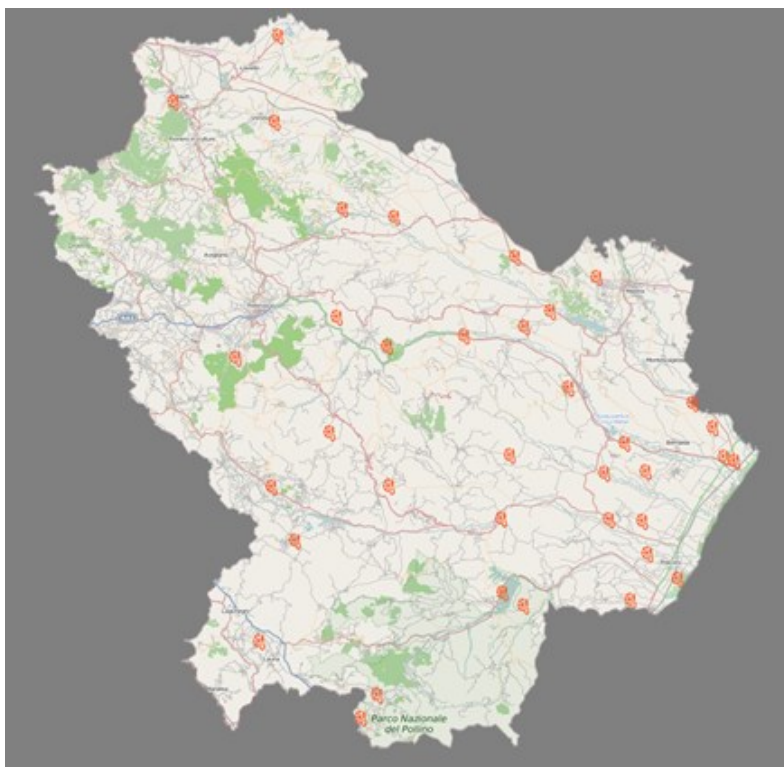
Per l'ALSIA quella della raccolta ed elaborazione dei dati meteorologici è un comparto strategico, che si esplica attraverso un servizio specifico: il SAL (Servizio Agrometeorologico Lucano), nato nel 1996 dopo che i progetti Teleagri e Terra del Sud avevano installato stazioni agrometeorologiche in alcune zone della Basilicata.

Pertanto, nei primi anni di attività del SAL, di quelle stazioni fu ripristinato il funzionamento. Si provvide poi al loro riposizionamento in tutto il territorio regionale, privilegiando le aree di maggiore interesse agricolo. Negli anni seguenti, con l'incremento del numero di centraline elettroniche, il SAL è diventato un supporto essenziale per il mondo agricolo e per la gestione dei processi produttivi. Anche le recenti normative europee (P.S.R. 2014/2020, Dir. UE 128/2009 sull'uso sostenibile dei fitofarmaci, il PAN etc.), evidenziano l'importanza di questi supporti, prevedendo un potenziamento delle reti di monitoraggio e dei sistemi di divulgazione delle informazioni.

Il SAL si compone di una rete di 42 stazioni elettroniche che trasmettono i dati al centro di raccolta. I dati sono sottoposti a processi di validazione ed eventuale ricostruzione di quelli mancanti, in modo correggere errori e da non creare discontinuità nelle serie.

Il funzionamento continuo negli anni ha alimentato una banca dati regionale di elevato valore statistico per analisi climatologiche e interpretazione dei fenomeni di cambiamento climatico che sempre più influenzano l'attività agricola. I dati rilevati, oltre ad essere utilizzati dai tecnici e dai ricercatori, sono la base per applicazioni agrometeorologiche di natura modellistica (SSD) e vengono pubblicati quotidianamente sul web.

I parametri rilevati dalle stazioni sono: temperatura aria e terreno, umidità relativa dell'aria, pioggia, direzione e velocità del vento, radiazione solare, bagnatura fogliare. L'evapotraspirazione potenziale è calcolata con la formula FAO (Penman- Monteith) e/o Hargreaves.



	LOCALITA'	COMUNE	Alt. m.s.l.m.	COORDINATE GEOGRAFICHE		COORDINATE GEOGRAFICHE	
						Latitudine	Longitudine
1	C.da Ripa D'api	Genzano di L. (PZ)	320	40° 47' 57" N	16° 05' 39" E	40,799167	16,094167
2	Loc. Abetina	Laurenzana (PZ)	938	40° 27' 03" N	15° 58' 07" E	40,450833	15,968611
3	Az. Bosco Galdo	Villa D'Agri (PZ)	595	40° 20' 58" N	15° 49' 43" E	40,349444	15,828611
4	C.da Pipoli	Acerenza (PZ)	420	40° 49' 32" N	15° 57' 36" E	40,825556	15,960000
5	San Marco	Bernalda (MT)	68	40° 26' 02" N	16° 45' 40" E	40,433889	16,761111
6	Grassano scalo	Grassano (MT)	190	40° 35' 49" N	16° 14' 11" E	40,596944	16,236389
7	C.da Serre	Grottole (MT)	520	40° 36' 20" N	16° 22' 37" E	40,605556	16,376944
8	Cda Castellana	Grottole(MT)	160	40° 38' 07" N	16° 25' 12" E	40,635278	16,420000
9	Cozzo del Fico	Montalbano J. (MT)	154	40° 16' 52" N	16° 36' 53" E	40,281111	16,614722
10	C.da Follia	Ferrandina (MT)	314	40° 30' 25" N	16° 27' 34" E	40,506944	16,459444
11	Craco Peschiera	Pisticci (MT)	51	40° 21' 48" N	16° 32' 08" E	40,363333	16,535556
12	Piano delle Rose	S. Giorgio L.(MT)	455	40° 06' 37" N	16° 23' 16" E	40,110278	16,387778
13	C.da Montecrispo	Campomaggiore (PZ)	824	40° 34' 08" N	16° 04' 17" E	40,568889	16,071389
14	C.da Pietra del Conte	Nova Siri Sc. (MT)	152	40° 08' 52" N	16° 35' 21" E	40,147778	16,589167
15	C.da Castelluccio	Pisticci (MT)	192	40° 21' 52" N	16° 37' 13" E	40,364444	16,620278
16	C.da Lupara	Guardia Perticara (PZ)	616	40° 21' 46" N	16° 05' 54" E	40,362778	16,098333
17	Pisticci scalo	Pisticci (MT)	52	40° 24' 52" N	16° 34' 47" E	40,414444	16,579722
18	C.da Troyli	Policoro (MT)	117	40° 13' 33" N	16° 37' 32" E	40,225833	16,625556
19	C.da Matinelle	Matera	262	40° 41' 41" N	16° 31' 06" E	40,694722	16,518333
20	Azienda PantanelliUNIBA	Policoro (MT)	10	40° 17' 30" N	16° 05' 00" E	40,173031	16,650030
21	Az. Agr. Ventrona	Nemoli (PZ)	500	40° 04' 30" N	15° 47' 48" E	40,075000	15,796667
22	Loc. Serra del Ponte	Brindisi di Montagna (PZ)	820	40° 38' 20" N	15° 58' 25" E	40,638889	15,973611
23	C.da Torre	Stigliano (MT)	240	40° 23' 42" N	16° 20' 03" E	40,395000	16,334167
24	Loc. Fiumicello	Montescaglioso (MT)	45	40° 31' 23" N	16° 41' 50" E	40,523056	16,697222
25	C. da Pedali	Viggianello	616	39° 59' 15" N	16° 03' 45" E	39,987500	16,062500
26	AASD Pollino	Rotonda	566	39° 56' 57" N	16° 01' 20" E	39,949167	16,022222
27	C. da Trutolo	Sarconi	662	40° 14' 56" N	15° 53' 22" E	40,248889	15,889444
28	S. Maria d'Irsi	Irsina	450	40° 44' 52" N	16° 19' 53" E	40,747778	16,331389
29	AASD Gaudiano	Lavello	180	41° 06' 06" N	15° 50' 55" E	41,101667	15,848611
30	Piano delle Maniche	Senise	270	40° 09' 36" N	16° 18' 27" E	40,160000	16,307500
31	AASD Incoronata	Melfi	560	40° 59' 16" N	15° 39' 37" E	40,987778	15,660278
32	AASD Pantanello	Metaponto	24	40° 23' 28" N	16° 47' 25" E	40,391111	16,790278
33	C.da Terre della Fortezza	Venosa	415	40° 57' 21" N	15° 49' 38" E	40,955833	15,827222
34	Metaponto Borgo	CRA C7	10	40° 33' 26" N	15° 45' 29" E	40,557222	15,758056
35	AASD Pignola	Pignola	850	40° 24' 00" N	16° 48' 00" E	40,400000	16,800000
36	Loc. San Donato	Montalbano J. (MT)	59	40° 17' 14" N	16° 32' 24" E	40,287222	16,540000
37	AASD Baderta Murgine	Aliano	190	40° 18' 28" N	16° 26' 48" E	40,307778	16,446667
38	C.da Ill Madonna	Scanzano J.	7	40° 14' 39" N	16° 41' 41" E	40,237401	16,716774
39	Piani di Camera	Venosa 2	420	40° 57' 27" N	15° 51' 26" E	40,959030	15,831393
40	O.P. Mediterraneo	Palazzo S.G.	381	40° 56' 40" N	15° 59' 00" E	40,944347	15,983436
41	Acquafredda Maratea	Maratea	43	40° 02' 06" N	15° 40' 08" E	40,035000	15,668889
42	Serra del Granato	Ripacandida	598	40° 55' 20" N	15° 41' 25" E	40,922001	15,690124

