

Area Alta Val d'Agri

**Agenzia
Lucana di
Sviluppo e
Innovazione
in
Agricoltura**

A cura del Servizio di Difesa Integrata dell'ALSIA,
per l'applicazione della Difesa Integrata, ai sensi del D.Lgs. 150/2012,
per l'utilizzo sostenibile dei pesticidi.

**Azienda
Agricola
Sperimentale
Dimostrativa
Bosco Galdo**

FRUTTIFERI

MELO: *ingrossamento frutti- maturazione*

Ticchiolatura (*Venturia inaequalis*):

sintomi diffusi presenti in tutta la valle su frutti e foglie. Proseguire la difesa



mantenendo la vegetazione protetta con prodotti di copertura in previsione e subito dopo le piogge.

Marciumi (*Gleosporium album*): intervenire in pre-raccolta con captano (t.c. 21 gg), pyraclostrobin + boscalid (t.c. 7 gg), fludioxonil (t.c. 3 gg).

Carpocapsa (*Cydia pomonella*):

Le catture si mantengono basse. E' iniziato il terzo volo. Dopo 4-5 giorni dal superamento della soglia di cattura (1-2 adulti/trappola/in due settimane), è necessario intervenire con virus della granulosi (t.c. 3 gg), emamectina (t.c. 7 gg), fosmet (t.c. 14 gg), spinosad (t.c. 7 gg), clorpirifos metile (t.c. 21 gg), etofenprox. (t.c. 7gg), clorantraniliprololo (t.c. 14).

Mosca della frutta (*Ceratitis capitata*):

Se ne segnala la presenza. Effettuare il monitoraggio soprattutto sulle Golden. Intervenire in presenza delle prime punture fertili con deltametrina (t.c. 7 giorni), beta-ciflutrin (t.c. 7 giorni), clorpirifos metile (t.c. 21 giorni), rispettando i tempi di carenza dei prodotti impiegati.

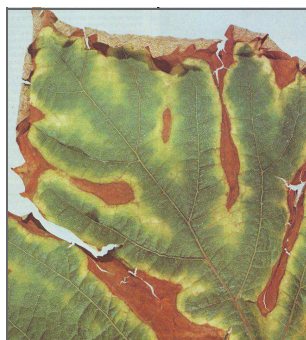
PERO:

raccolta

VITE: *invaiazione-maturazione.*

Peronospora (*Plasmopara viticola*): ancora alto rischio di infezioni. L'ultima infezione primaria si è verificata l'8 settembre ed altre ne sono previste in settimana: è disponibile ancora il 5 % dell'inoculo primario. Intervenire in previsione o subito dopo una pioggia con sali di rame.

Mal dell'esca (*Fomitipora mediterranea, Phaeo-niella chlamidospora, Phaeacremonium aleophilum*): segnalare le piante che presentano sintomi, per portarle separatamente in inverno, eliminando le parti



colpite o l'intera pianta

(se il marciume ha interessato tutto il ceppo).

INDICI DI MATURAZIONE DELLA FRUTTA

I tecnici dell'AASD Bosco Galdo sono a disposizione degli agricoltori per la determinazione degli indici di maturazione della frutta.

ORTIVE

ZUCCHINO

Oidio (*Erysiphe cichoracearum*): livelli termici e tassi di umidità elevati stanno favorendo la malattia. Intervenire tempestivamente con prodotti a base di tebuconazolo, myclobutanil, bupirimate (formulati con 3 gg di tempo di carenza).

Afide (*Aphis gossypii*): Alla comparsa dei primi focolai, intervenire con flonicamid, spirotetrammato, (formulati con 3 gg di tempo di carenza). carenza).

Nottua (*Helicoverpa armigera*): si osservano danni ingenti su zucchini. Intervenire in caso di presenza diffusa con deltametrina, spinosad, emamectina-benzoato, clorantraniliprololo (tutti con 3 gg di t.c.).

POMODORO

Batteriosi (*Pseudomonas syringae* pv *tomato*): si osservano sintomi. Intervenire con solfato tribasico di rame.

Peronospora (*Phytophthora infestans*): in previsione di pioggia, intervenire con solfato tribasico di rame, cimoxanil, mandipropamide, tutti in miscela con prodotti di copertura, oppure con azoxistrobin, propamocarb, cyazofamide (tutti questi prodotti hanno 3 giorni di tempo di carenza).

Ragnetto (*Tetranychus urticae*): in caso di infestazioni, intervenire con abamectina, acequinocil, bifenazato, clofentezine, etoxazole, spiromesifen, tau-valinate, tutti con t.c. di 3 giorni.

Tuta (*Tuta absoluta*): si osserva la presenza di danni.

PEPERONE

Nottua (*Helicoverpa armigera*): intervenire in caso di presenza diffusa con alfacipermetrina, ciflutrin, deltametrina, spinosad, emamectina-benzoato, clorantraniliprololo (tutti con 3 gg di t.c.).

FAGIOLO

Ragnetto (*Tetranychus urticae*): In caso di infestazioni, intervenire con irrigazioni sopra-chioma o con tau-valinate o acrinatrina, unici acaricidi registrati su fagiolo, oppure olio minerale estivo.



Batteriosi (*Pseudomonas syringae* pv *phaseolicola*): infezioni in atto. Intervenire in prevenzione con solfato tribasico di rame (con tempo di carenza di 3 giorni).